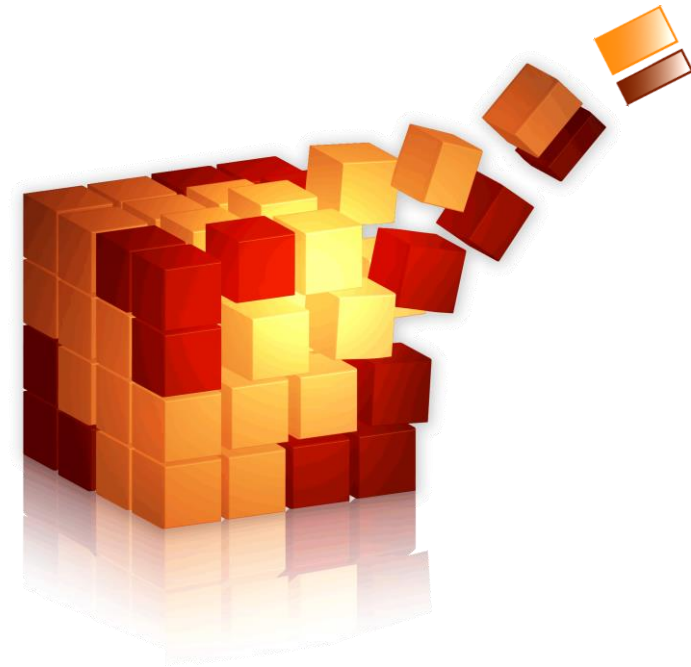


# Reporting mit SAP S/4HANA



Nr.	Thema
1	Kurzvorstellung
<b>2</b>	<b>Übersicht Analytics mit SAP S/4HANA</b>
3	Begrifflichkeiten & Architektur
4	Out-of-the-Box-Analytics
5	Zusammenspiel S/4HANA Analytics mit BW und BI Frontends
6	Fragen & Antworten

# Übersicht Analytics mit SAP S/4HANA

## Business Intelligence Frontends

### SAP S/4HANA Embedded Analytics

Endanwender (Anzeige)

Key User (Anpassungen)

Embedded BW

Virtuelles Datenmodell (IT Mitarbeiter)

HANA Datenbank

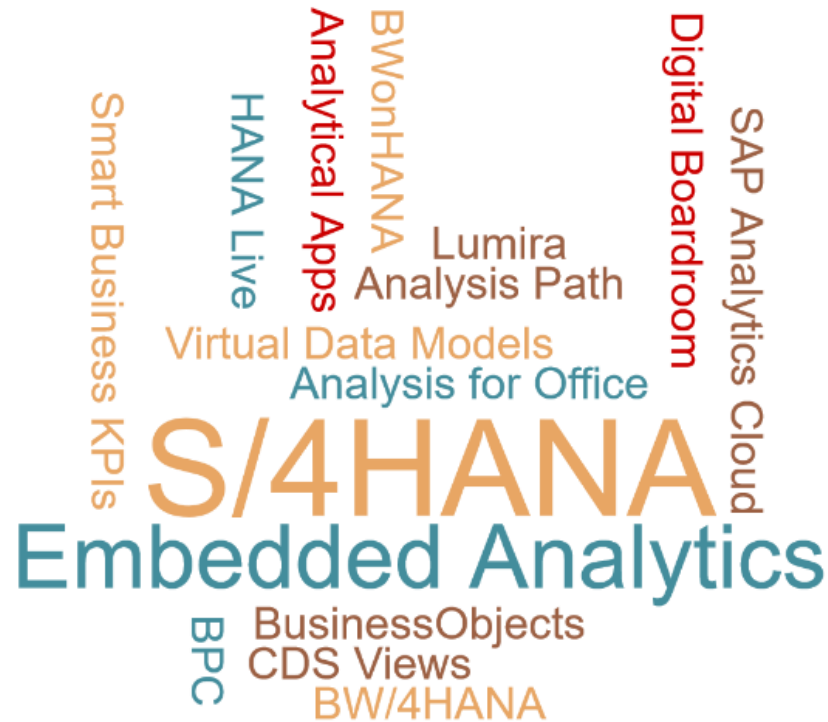
### Enterprise Data Warehouse (Strategic Analytics)

Business Warehouse

Datenbank

# Übersicht Analytics mit SAP S/4HANA

## Reportingmöglichkeiten



### Reporting mit S/4HANA

- Im Rahmen des S/4HANA Reportings stößt man auf viele Begrifflichkeiten
- S/4HANA ermöglicht die Berichterstattung über
  - BusinessObjects Tools (Lumira, Analysis for Office etc.)
  - Die SAP Analytics Cloud inkl. Digital Boardroom
  - Integrierte, Fiori-typische Berichterstattung
- Darüber hinaus gibt es neben einem integrierten BW noch die Möglichkeit zur Anbindung eines BWs (BW on Any DB, BW on HANA oder BW/4HANA)
- Im Zusammenhang mit dem Reporting werden außerdem Begriffe wie „HANA Live“, „Virtual Data Models“ oder „CDS Views“ verwendet.  
Details hierzu finden sich auf den folgenden Folien.

Nr.	Thema
1	Kurzvorstellung
2	Übersicht Analytics mit SAP S/4HANA
<b>3</b>	<b>Begrifflichkeiten &amp; Architektur</b>
4	Out-of-the-Box-Analytics
5	Zusammenspiel S/4HANA Analytics mit BW und BI Frontends
6	Fragen & Antworten

# Übersicht Analytics mit SAP S/4HANA

## Business Intelligence Frontends

### SAP S/4HANA Embedded Analytics

Endanwender (Anzeige)

Key User (Anpassungen)

Embedded BW

Virtuelles Datenmodell (IT Mitarbeiter)

Bestehende CDS Views

HANA Datenbank

Tabellen, SQL Views, Stored Procedures, ...

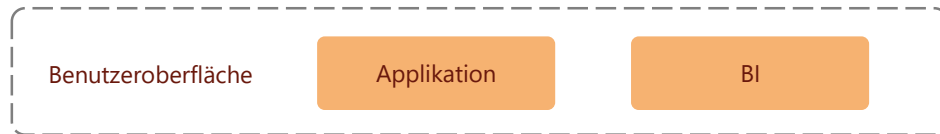
### Enterprise Data Warehouse (Strategic Analytics)

Business Warehouse

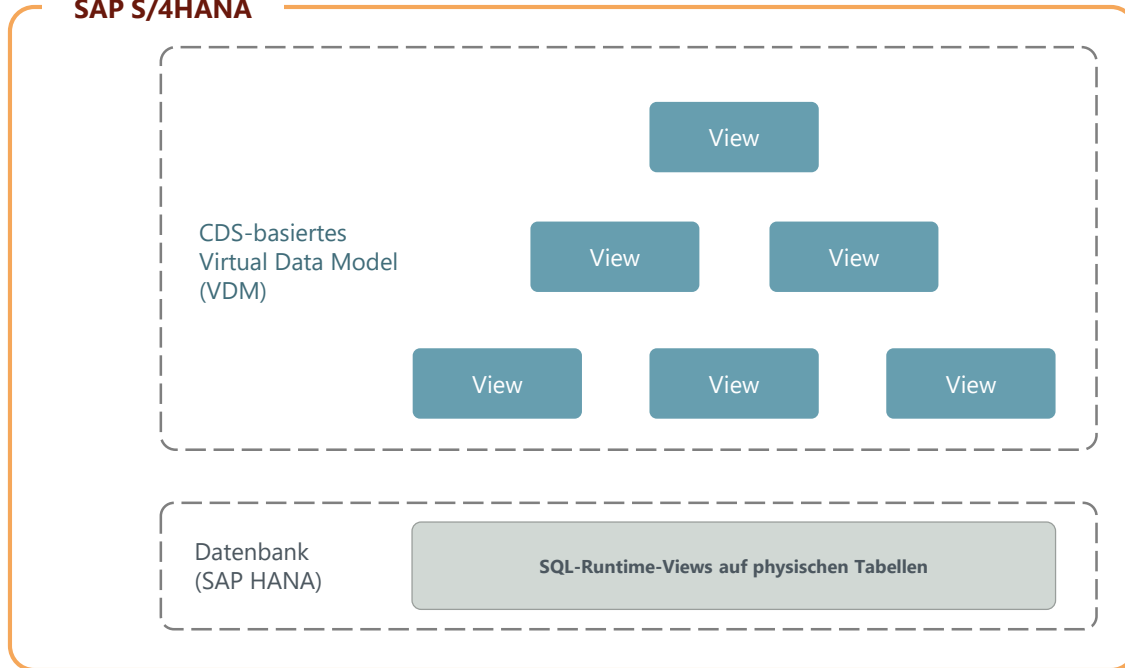
Datenbank

# Begrifflichkeiten & Architektur

## Core Data Services (CDS) Views



### SAP S/4HANA

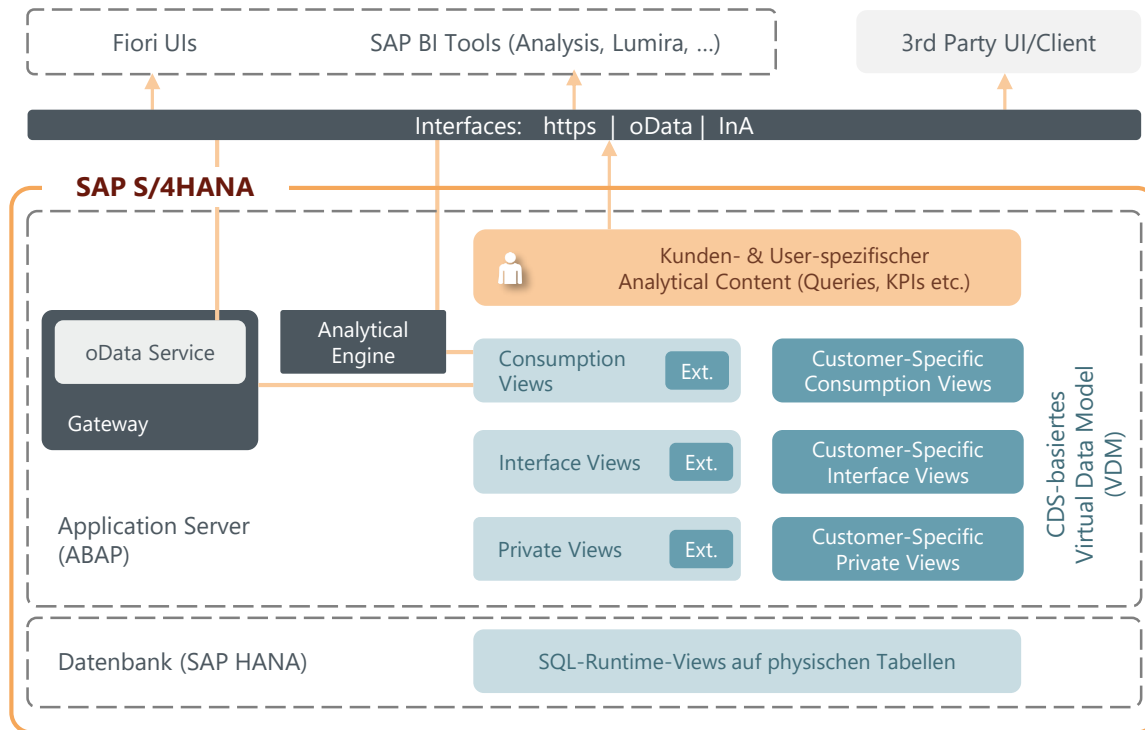


### CDS Views

- CDS Views sind SAPs „strategischer Ansatz“ zur Abbildung von (betriebswirtschaftlichen) Zusammenhängen
- Es gibt eine große Anzahl (>9.000) vordefinierter CDS Views

# Begrifflichkeiten & Architektur

## Core Data Services (CDS) Views



- Key-User/Business-User definierter Inhalt
- 3rd Party Komponenten (Optional)
- Durch SAP bereitgestellt (Out-of-the-Box)
- Frameworks & Infrastruktur
- SAP Technologie Komponenten
- Kundenentwicklungen/-erweiterungen zu bestehenden SAP Objekten

### CDS Views

- CDS Views sind SAPs „strategischer Ansatz“ zur Abbildung von (betriebswirtschaftlichen) Zusammenhängen
- Es gibt eine große Anzahl (>9.000) vordefinierter CDS Views
- Die „Analytical Engine“ nutzt ebenfalls CDS Views
- Es gibt einen „Push-Down“ von Funktionalität zur SAP HANA-Datenbank, wo immer möglich
- SAP BI Frontends nutzen CDS Views über das SAP Gateway oder die Analytical Engine
- Endanwender-Tools generieren CDS Views für analytische Queries

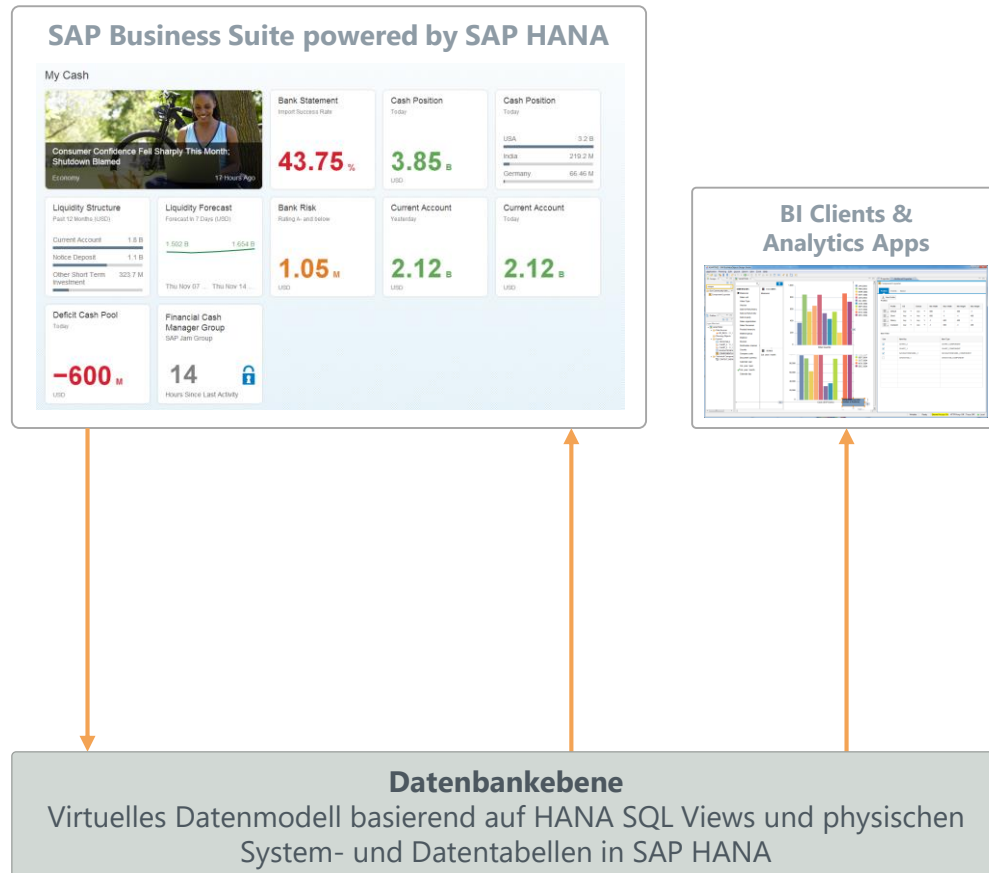
### Weitere Informationen zu CDS Views

- [SAP Help](#)
- [Core Data Services in SAP S/4HANA \[Blog\]](#)
- [SAP S/4HANA Extensibility – Custom CDS Views in SAP S/4HANA Cloud and differences with SAP S/4HANA \(OP\) \[Blog\]](#)

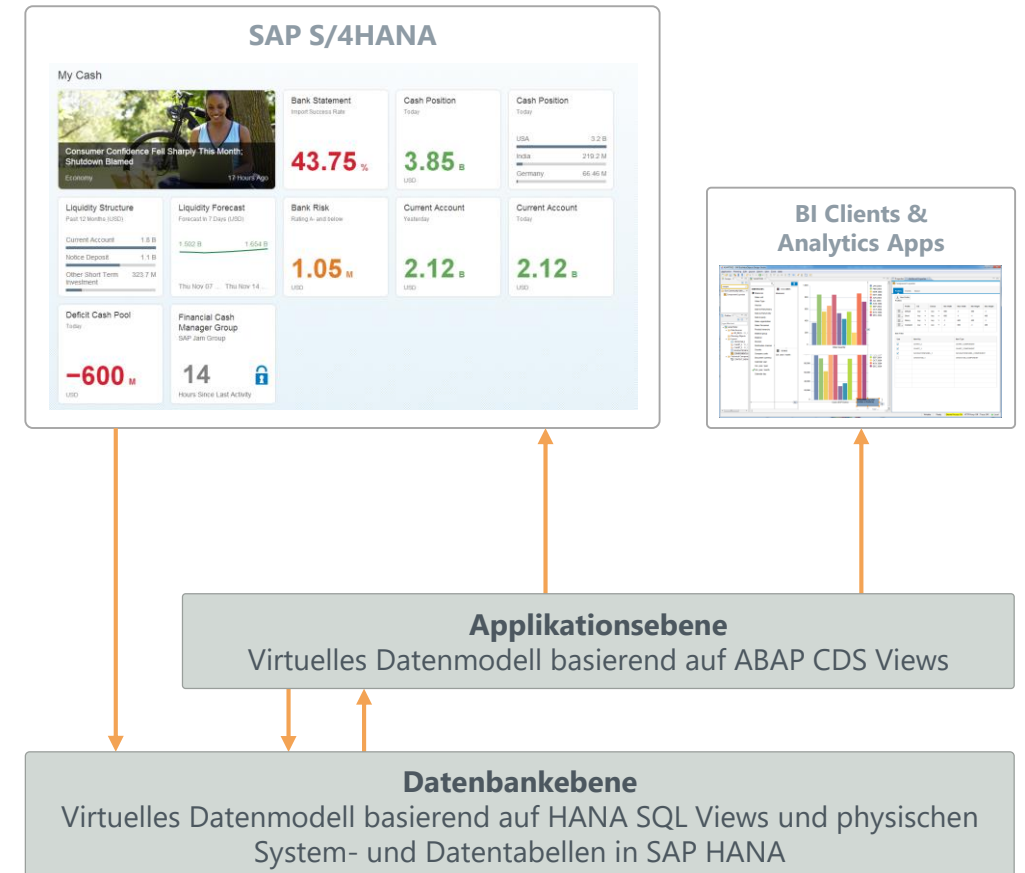


# Begrifflichkeiten & Architektur HANA Live vs. S/4HANA Embedded Analytics

## SAP HANA Live



## SAP S/4HANA Embedded Analytics

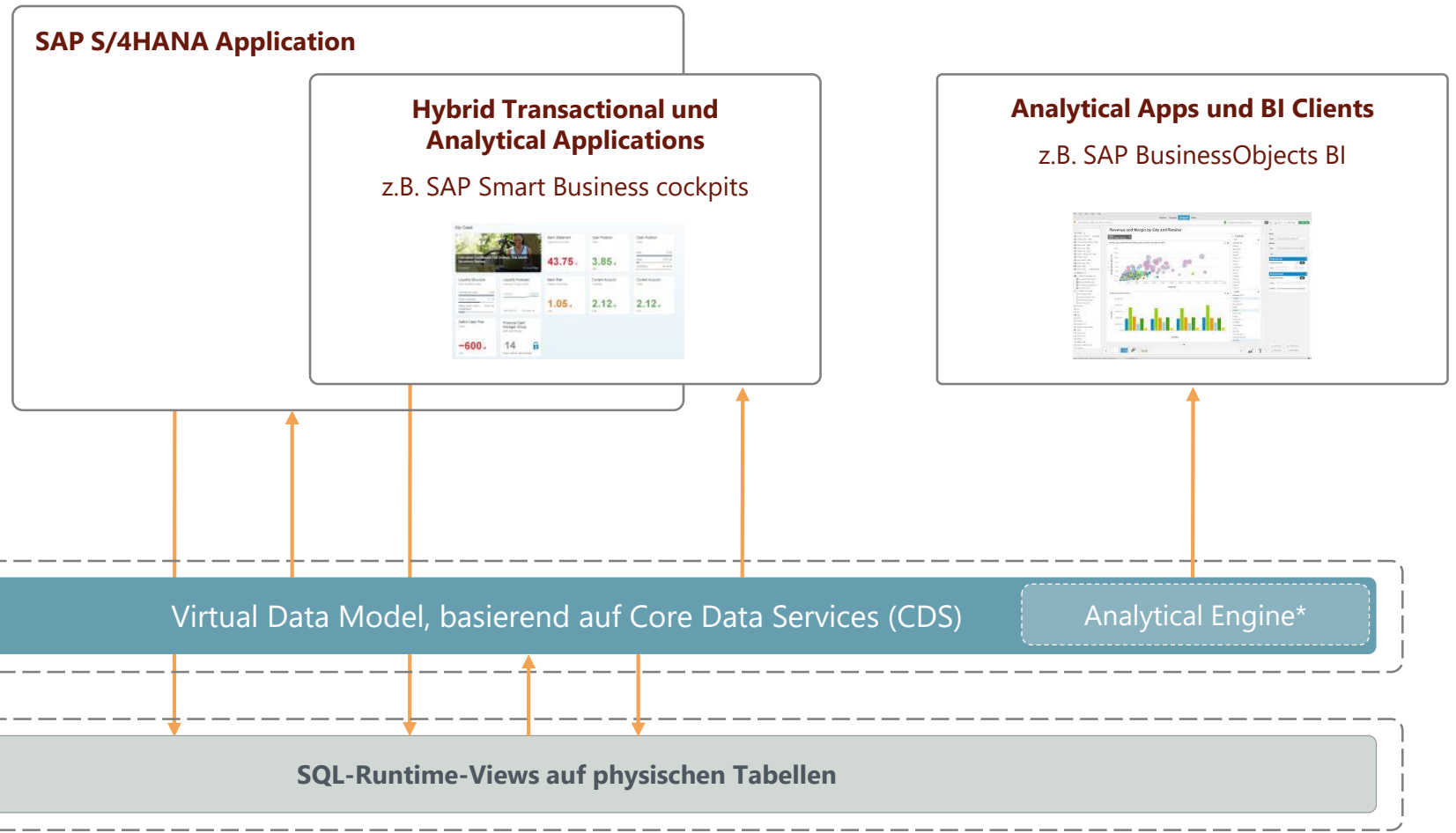


# Begrifflichkeiten & Architektur

## S/4HANA Embedded Analytics

### Vorteile

- Keine Ladezeiten
- Keine Datenvervielfachung
- Ready-to-use Content
- Integrationsszenarien mit SAP BW
- ABAP Lifecycle Integration
- Nutzung von ERP Berechtigungen und Hierarchien
- Erweiterbar



\*mit transienten BEx Queries

Nr.	Thema
1	Kurzhvorstellung
2	Übersicht Analytics mit SAP S/4HANA
3	Begrifflichkeiten & Architektur
<b>4</b>	<b>Out-of-the-Box-Analytics</b>
5	Zusammenspiel S/4HANA Analytics mit BW und BI Frontends
6	Fragen & Antworten

# Übersicht Analytics mit SAP S/4HANA

## Business Intelligence Frontends

### SAP S/4HANA Embedded Analytics

#### Endanwender (Anzeige)

Multi-  
dimensionale  
Berichte

Smart Business  
KPIs /  
Analyse Pfade

Query Browser

Overview  
Page

Analytische  
List Page

Analytische  
Fiori App

#### Key User (Anpassungen)

#### Embedded BW

#### Virtuelles Datenmodell (IT Mitarbeiter)

Bestehende CDS Views

#### HANA Datenbank

Tabellen, SQL Views, Stored Procedures, ...

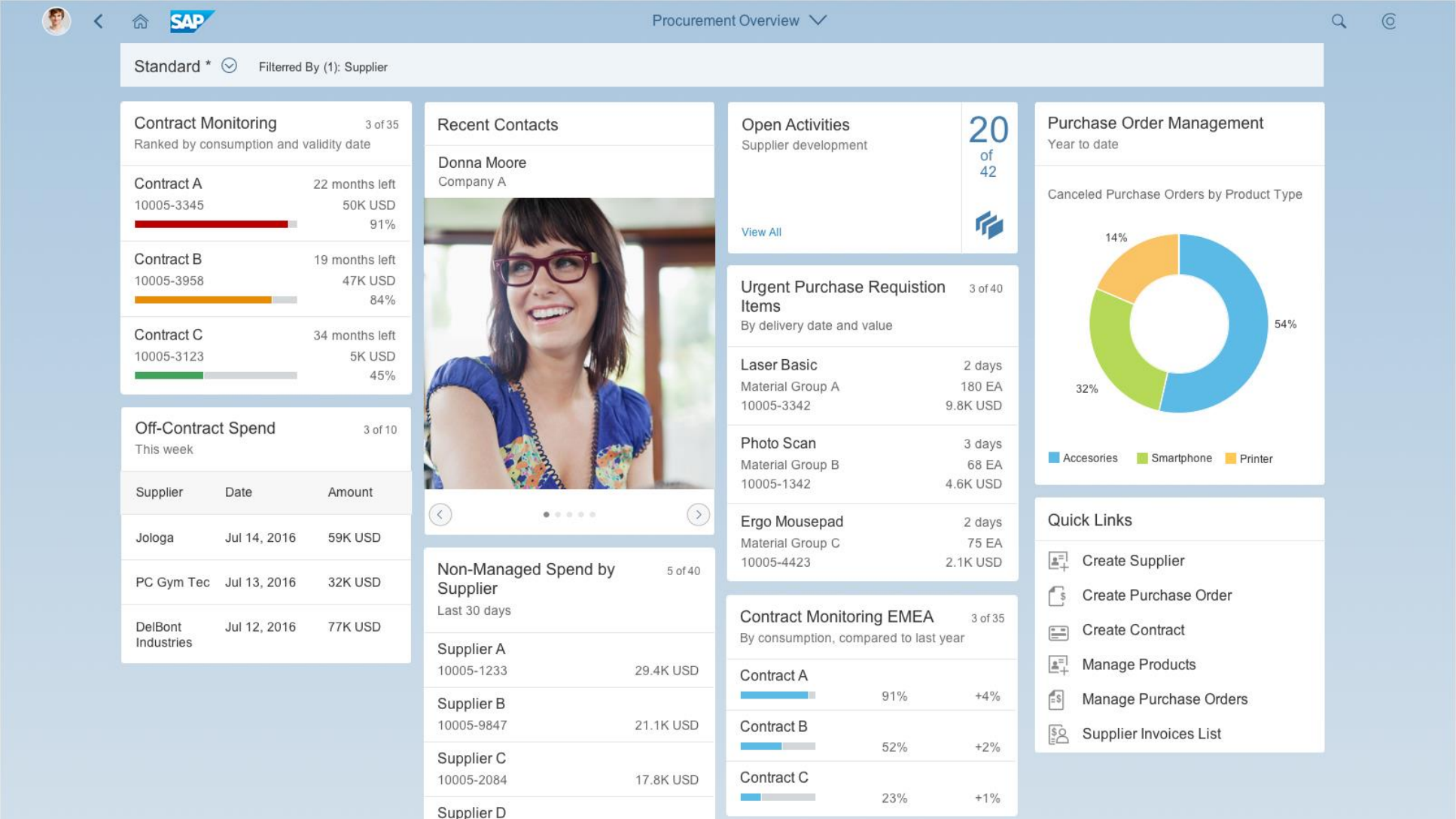
### Enterprise Data Warehouse (Strategic Analytics)

#### Business Warehouse

#### Datenbank

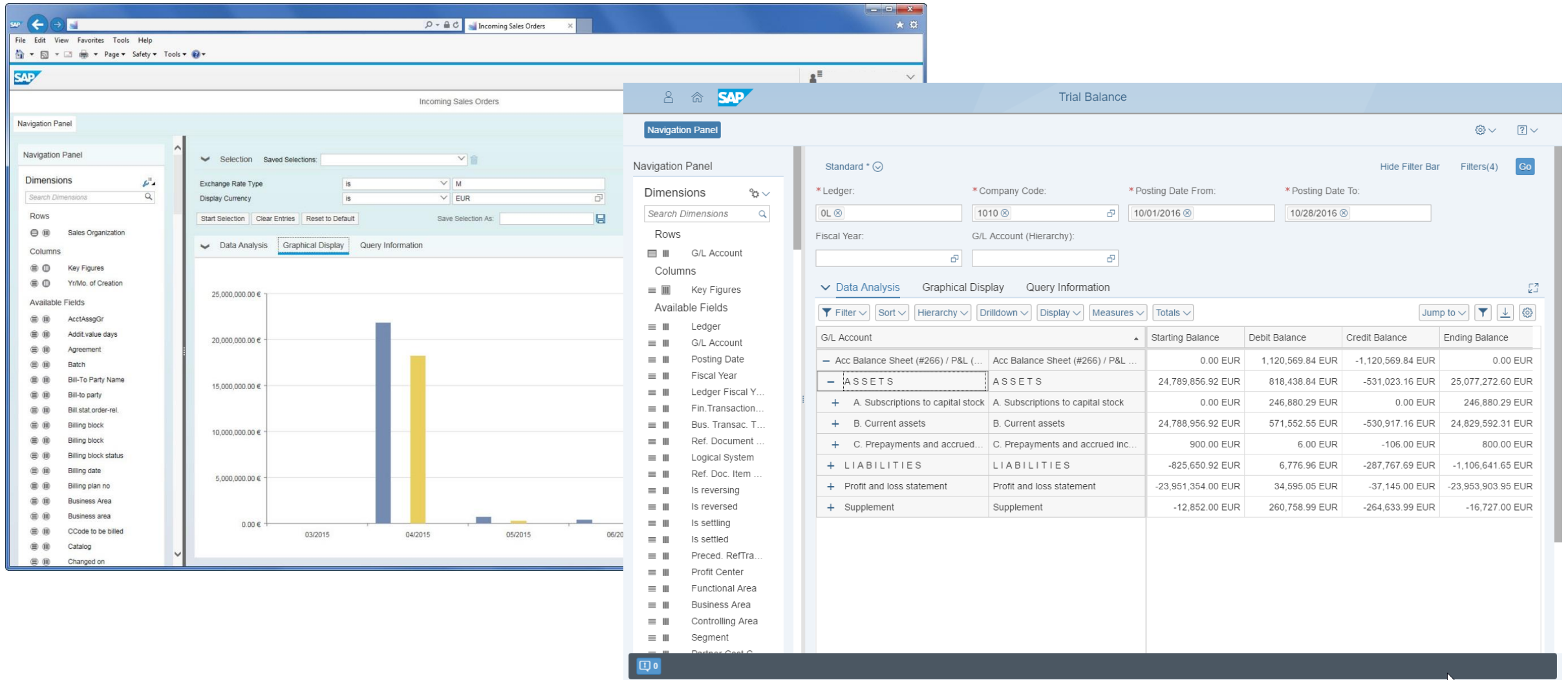
# Out-of-the-Box-Analytics

## Overview Page



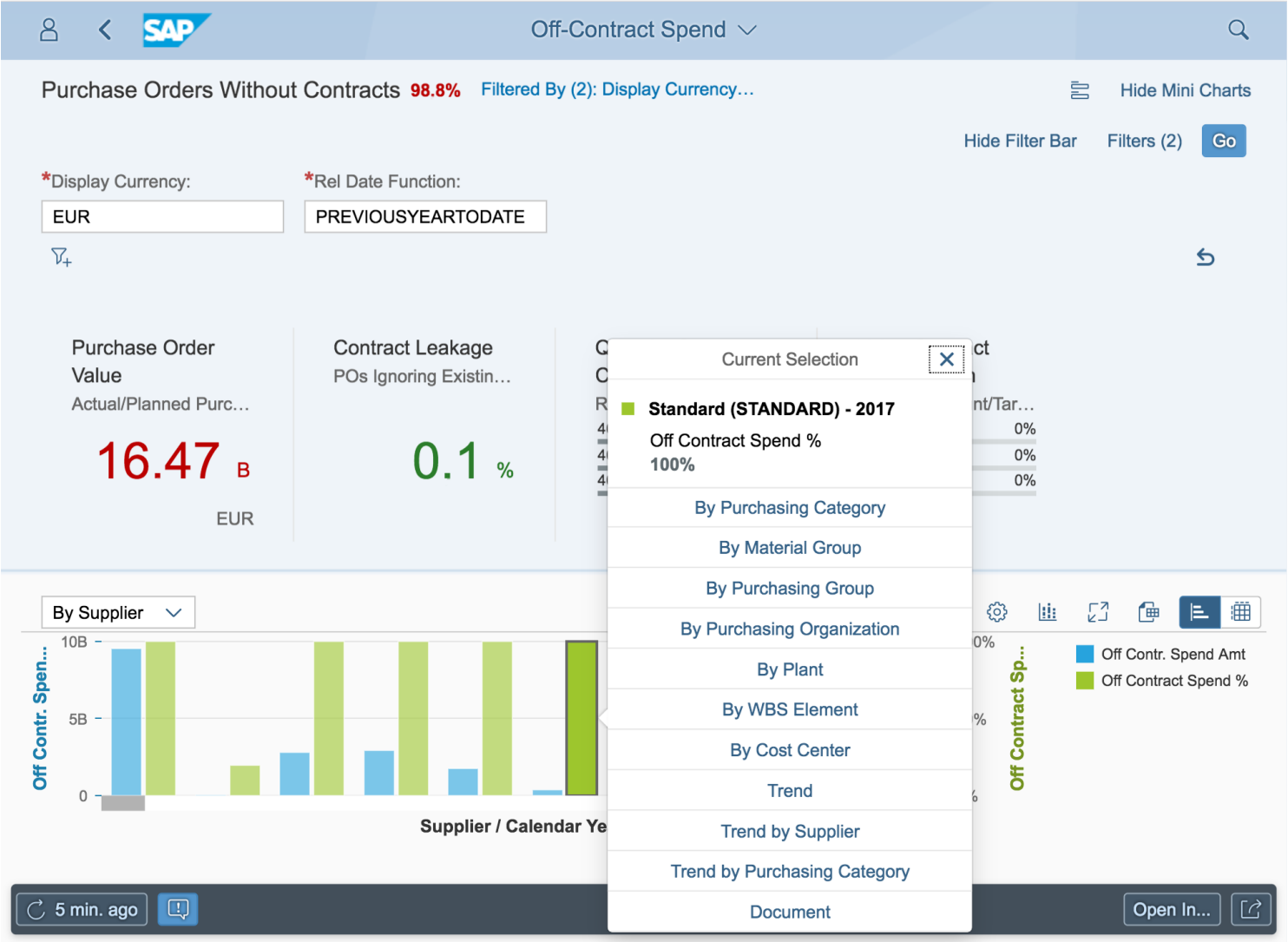
# Out-of-the-Box-Analytics

## Multidimensional Reporting Client



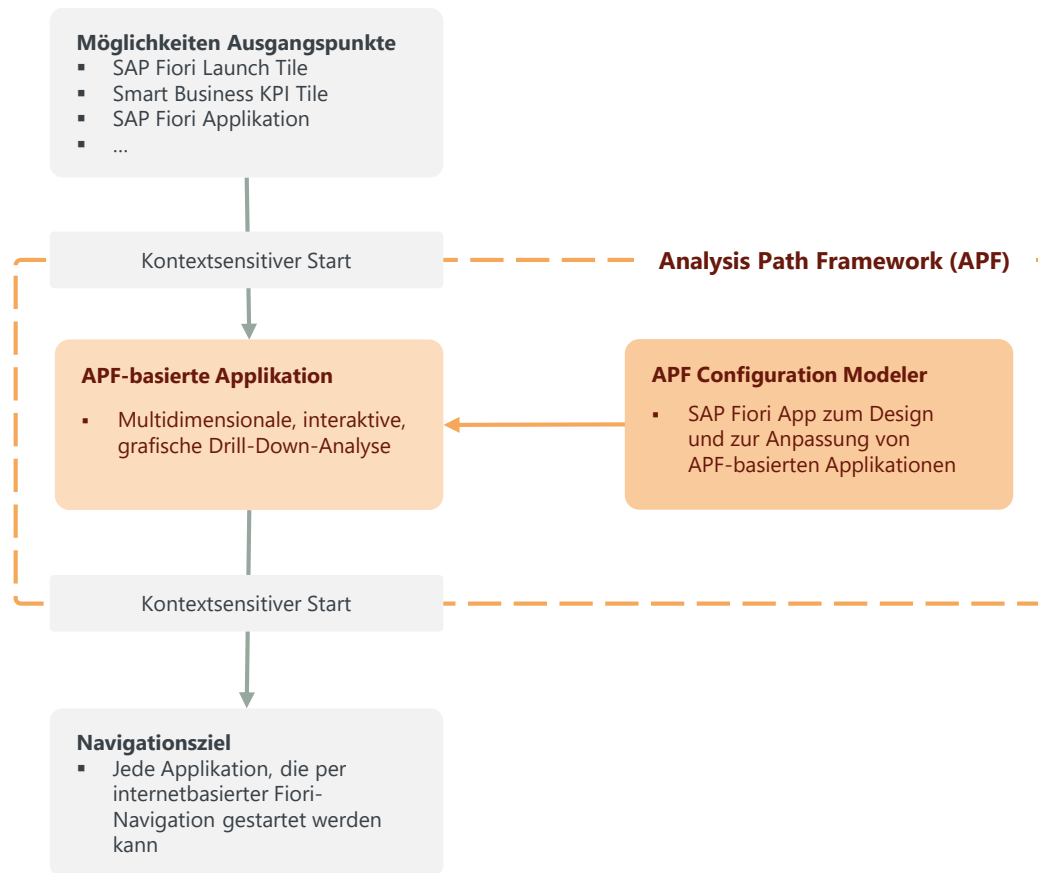
# Out-of-the-Box-Analytics

## SAP Smart Business KPI



# Out-of-the-Box-Analytics

## Analysis Path Framework 1/2



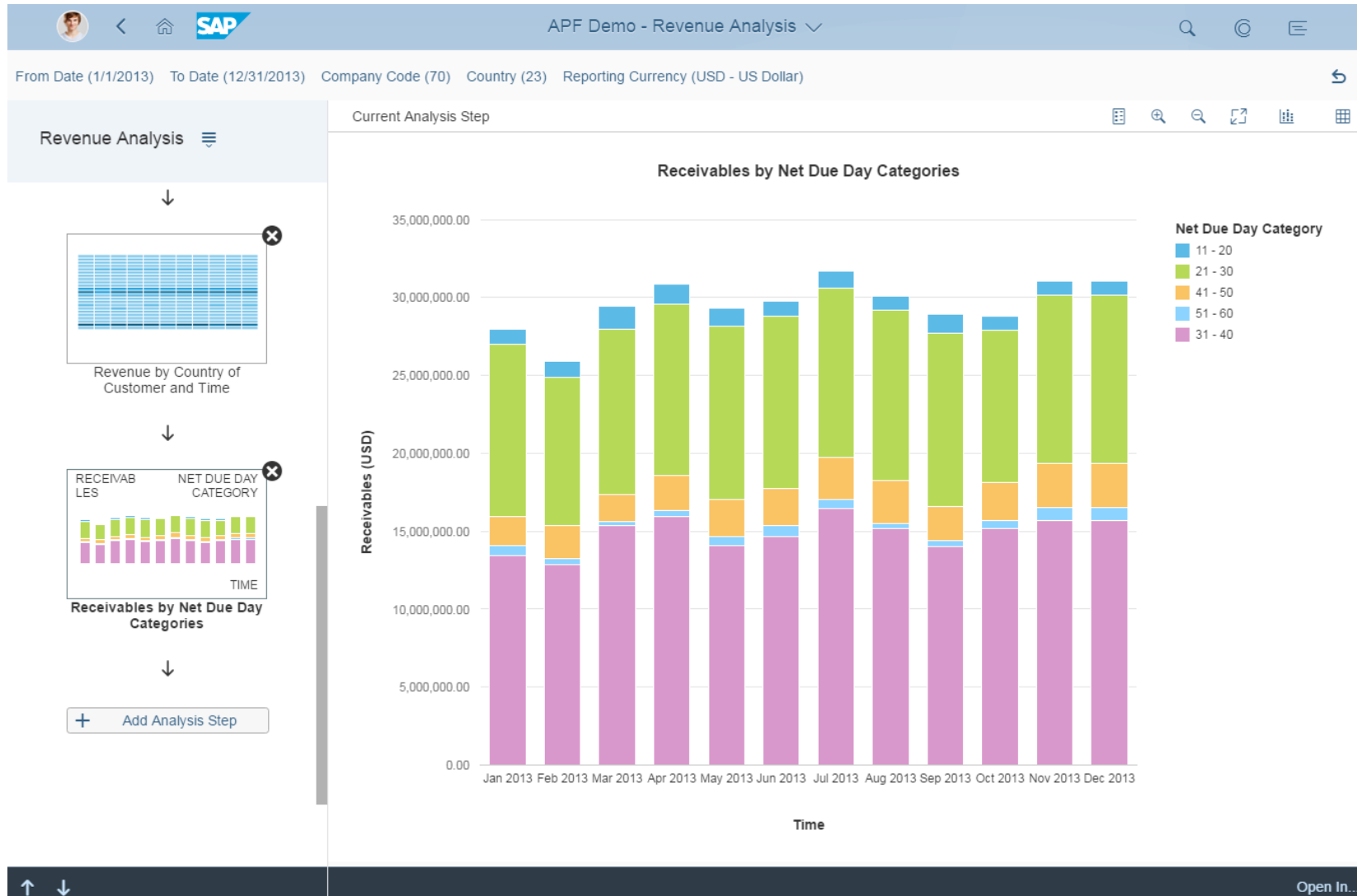
### Analysis Path Framework (APF)

- Das APF ist ein Framework für Endanwender, um interaktive, analytische Drilldown-Apps mit grafischen Auswertungen zu konfigurieren.
- APF basierte Apps erlauben dem Anwender KPIs von verschiedenen Datenquellen Schritt für Schritt zu analysieren. Hierbei wird kontextsensitiv von einem Schritt zum nächsten gesprungen.
- Startpunkt können verschiedene Quellen, wie z. B. Smart Business KPIs oder eine explizites Fiori Kachel sein.
- Das APF basiert auf einer Reihe von SAP Fiori Apps



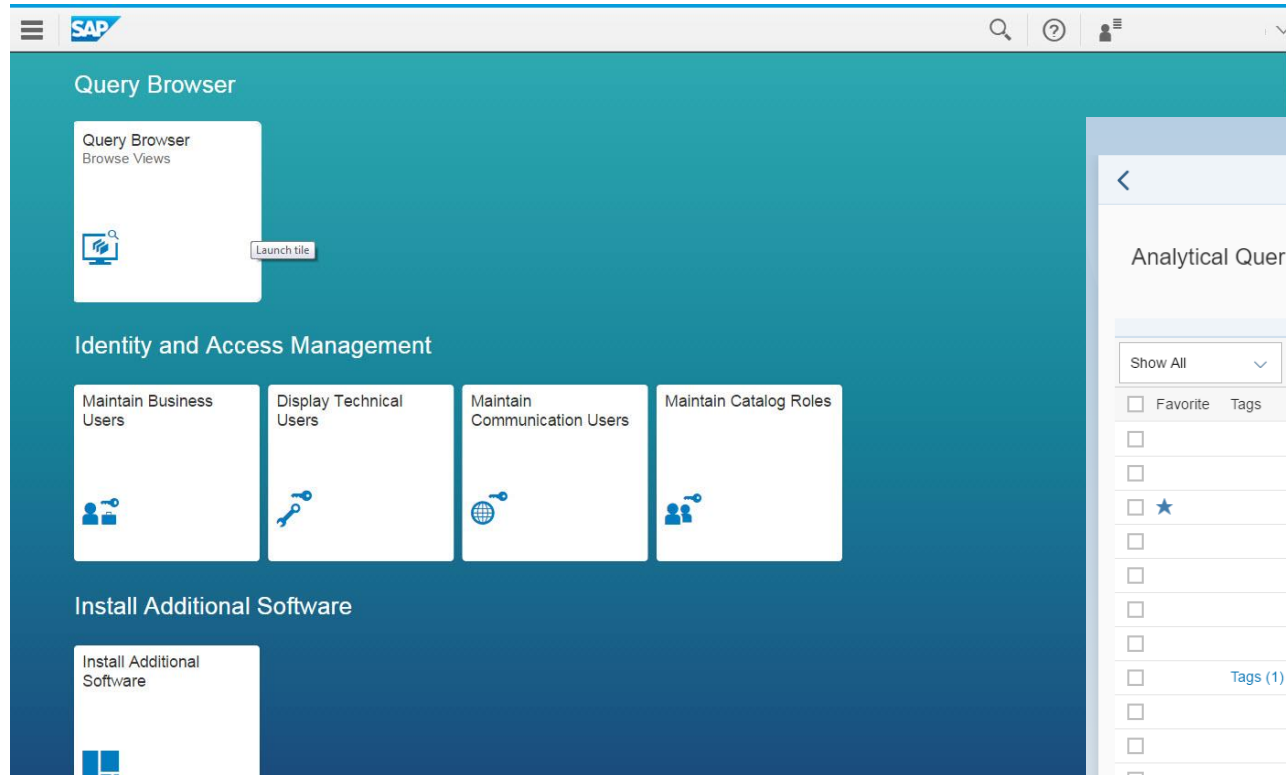
# Out-of-the-Box-Analytics

## Analysis Path Framework 2/2



# Out-of-the-Box-Analytics

## Query Browser



Query Browser

### Analytical Queries

207 Views

Show All

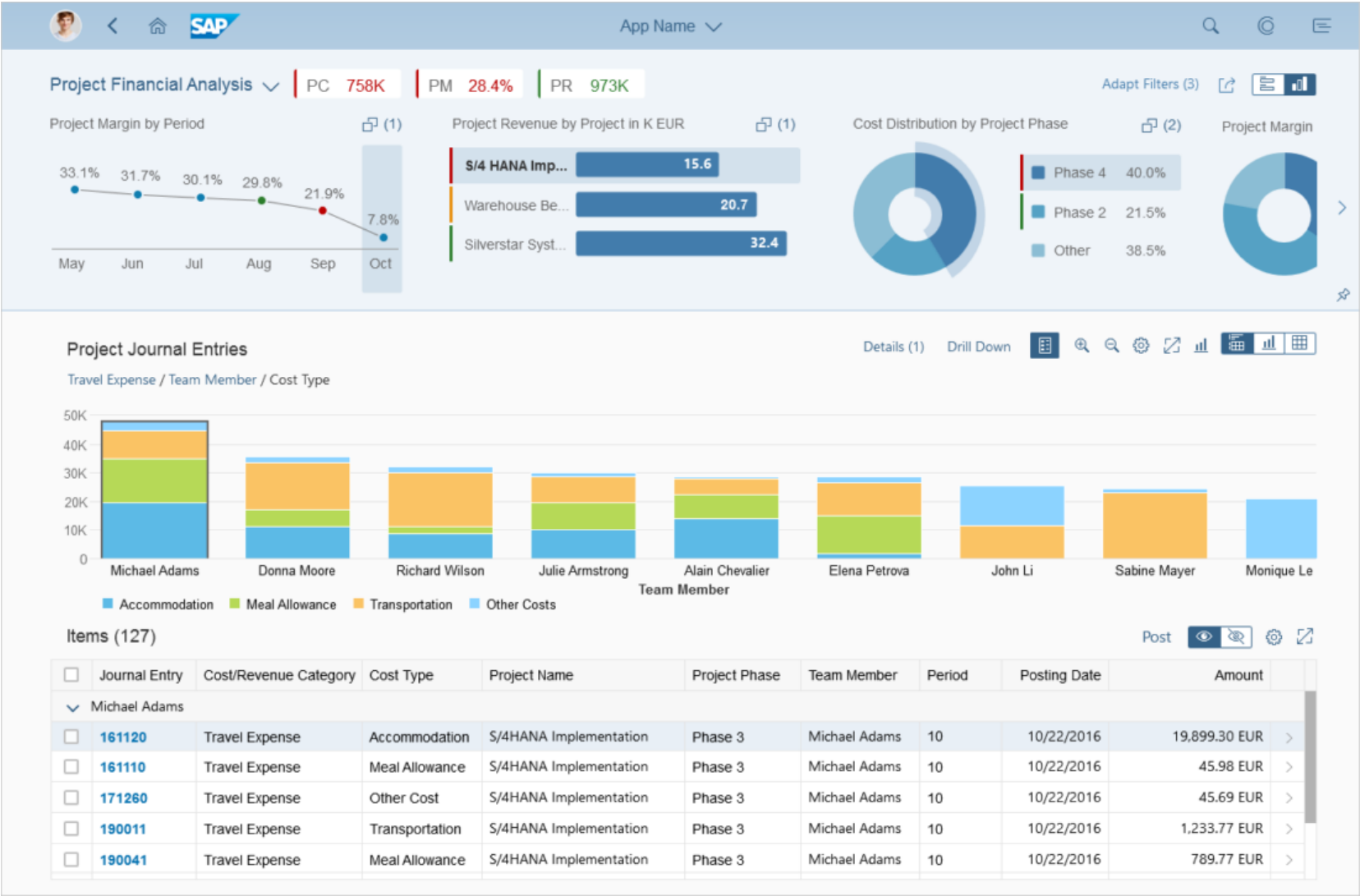
Search

<input type="checkbox"/> Favorite	Tags	View Name	View Description	Application Component
<input type="checkbox"/>		CZ_ACDOCA_QUERY	CZ_ACDOCA_QUERY	SD-SLS
<input type="checkbox"/>		CZ_ACDOCA_QUERY_COPY	CZ_AcDocA_Query_Copy	SD-SLS
<input checked="" type="checkbox"/>		CZ_ACTIVEPROJECTS	Active Projects	FI-GL
<input type="checkbox"/>		CZ_CASHFLOW	CZ_CASHFLOW	FI-GL
<input type="checkbox"/>		CZ_EASILINEITEMS	CZ_EASILineItems	FI-GL
<input type="checkbox"/>		CZ_EASILINEITEMS_WO_PARAMS	EASI Line Items without paramaters	FI-GL
<input type="checkbox"/>		CZ_GLLINEITEMSQ0001	ss	SD-SLS
<input type="checkbox"/>	Tags (1)	CZ_KPIS	CZ_KPIS	FI-GL
<input type="checkbox"/>		CZ_PAYMENTS	payment card	FI-GL
<input type="checkbox"/>		CZ_PROJECTKPIS	CZ_ProjectKPIs	FI-GL
<input type="checkbox"/>		CZ_PROKPIAGGT	Cz_Prokplaggt	FI-GL
<input type="checkbox"/>		CZ_TIMEDEPCHECK	Time Dependency Check	FI-GL
<input type="checkbox"/>		C_ACTUALCASHFLOWANALYTICS	Actual Cash Flow in 90 days	FIN-FSCM-CLM
<input type="checkbox"/>		C_APCASHDISCOUNTFORECAST	Cash discount forecast	FI-GL-IS
<input type="checkbox"/>		C_APCSHDISCUTILIZATION	Account Payable Cash Discount Utilization	FI-GL-IS
<input type="checkbox"/>		C_APDAYSPAYOUTST	Accounts Payable. Days Payables Outstanding	FI-GL-IS
<input type="checkbox"/>		C_APFLEXIBLEAGING	Aging Analysis	FI-GL-IS
<input type="checkbox"/>		C_APFUTUREACCOUNTSPAYABLE	Accounts Payable. Future Accounts Payable	FI-GL-IS

★ Add Tags Open in Design Studio

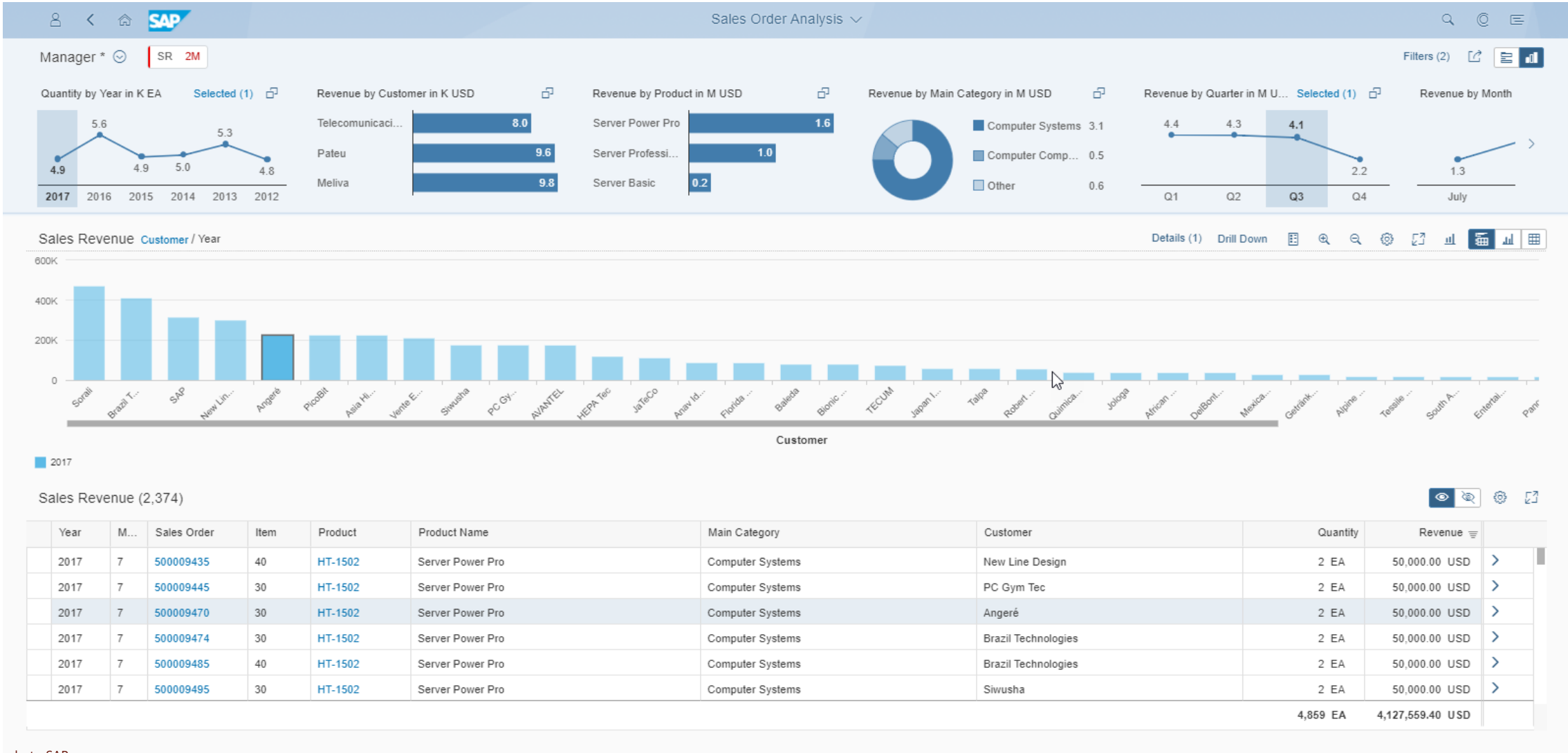
# Out-of-the-Box-Analytics

## Analytische List Page 1/3







# Out-of-the-Box-Analytics


## Analytische List Page 2/3







# Out-of-the-Box-Analytics

## Analytische List Page 3/3: Vergleich zu einer einfachen Liste



Application Name 







Page Title 

23  
Errors

50  
Warnings

50  
Completed

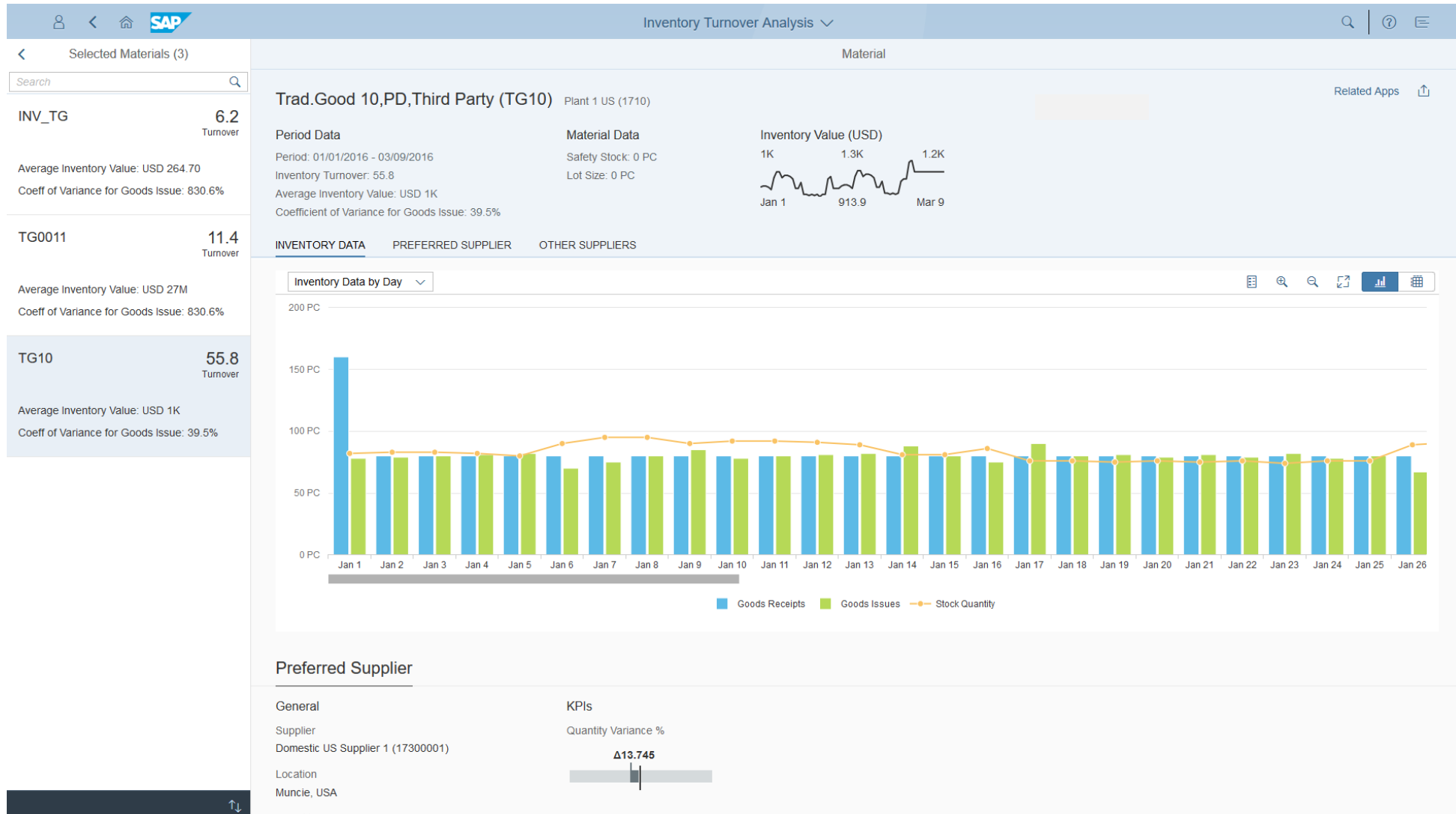
Work Items with Errors (23)



Document Number	Description	User Name	Posting Date	Amount (Local Currency)
<a href="#">10223882001820</a>	AK_012 Revoked	Denise Smith	01.01.2014	12,897.00 EUR
<a href="#">10223882001820</a>		Richard Wilson	01.01.2014	234,197.00 EUR
<a href="#">10223882001820</a>	Regular returns of material i...	Denise Smith	01.01.2014	11,865.99 EUR
<a href="#">10223882001820</a>	A-B45 Revoked on delivery	Richard Wilson	01.01.2014	12,897.00 EUR
<a href="#">10223882001820</a>	AK_012 Revoked	Denise Smith	01.01.2014	12,897.00 EUR
<a href="#">10223882001820</a>	Random Check	Richard Wilson	01.01.2014	12,897.00 EUR
<a href="#">10223882001820</a>		Richard Wilson	01.01.2014	234,197.00 EUR
<a href="#">10223882001820</a>	AK_012 Revoked	Denise Smith	01.01.2014	12,897.00 EUR
<a href="#">10223882001820</a>	A-B45 Revoked on delivery	Richard Wilson	01.01.2014	12,897.00 EUR
<a href="#">10223882001820</a>	Regular returns of material i...	Richard Wilson	01.01.2014	234,197.00 EUR
<a href="#">10223882001820</a>		Richard Wilson	01.01.2014	234,197.00 EUR
<a href="#">10223882001820</a>	Random Check	Richard Wilson	01.01.2014	12,897.00 EUR
<a href="#">10223882001820</a>	Regular returns of material i...	Denise Smith	01.01.2014	11,865.99 EUR
<a href="#">10223882001820</a>	AK_012 Revoked	Denise Smith	01.01.2014	12,897.00 EUR
<a href="#">10223882001820</a>		Richard Wilson	01.01.2014	234,197.00 EUR
<a href="#">10223882001820</a>	AK_012 Revoked	Denise Smith	01.01.2014	12,897.00 EUR
<a href="#">10223882001820</a>	AK_012 Revoked	Denise Smith	01.01.2014	12,897.00 EUR
<a href="#">10223882001820</a>	Random Check	Richard Wilson	01.01.2014	12,897.00 EUR
<a href="#">10223882001820</a>	Regular returns of material i...	Richard Wilson	01.01.2014	234,197.00 EUR
<a href="#">10223882001820</a>	AK_012 Revoked	Denise Smith	01.01.2014	12,897.00 EUR
<a href="#">10223882001820</a>	AK_012 Revoked	Denise Smith	01.01.2014	12,897.00 EUR

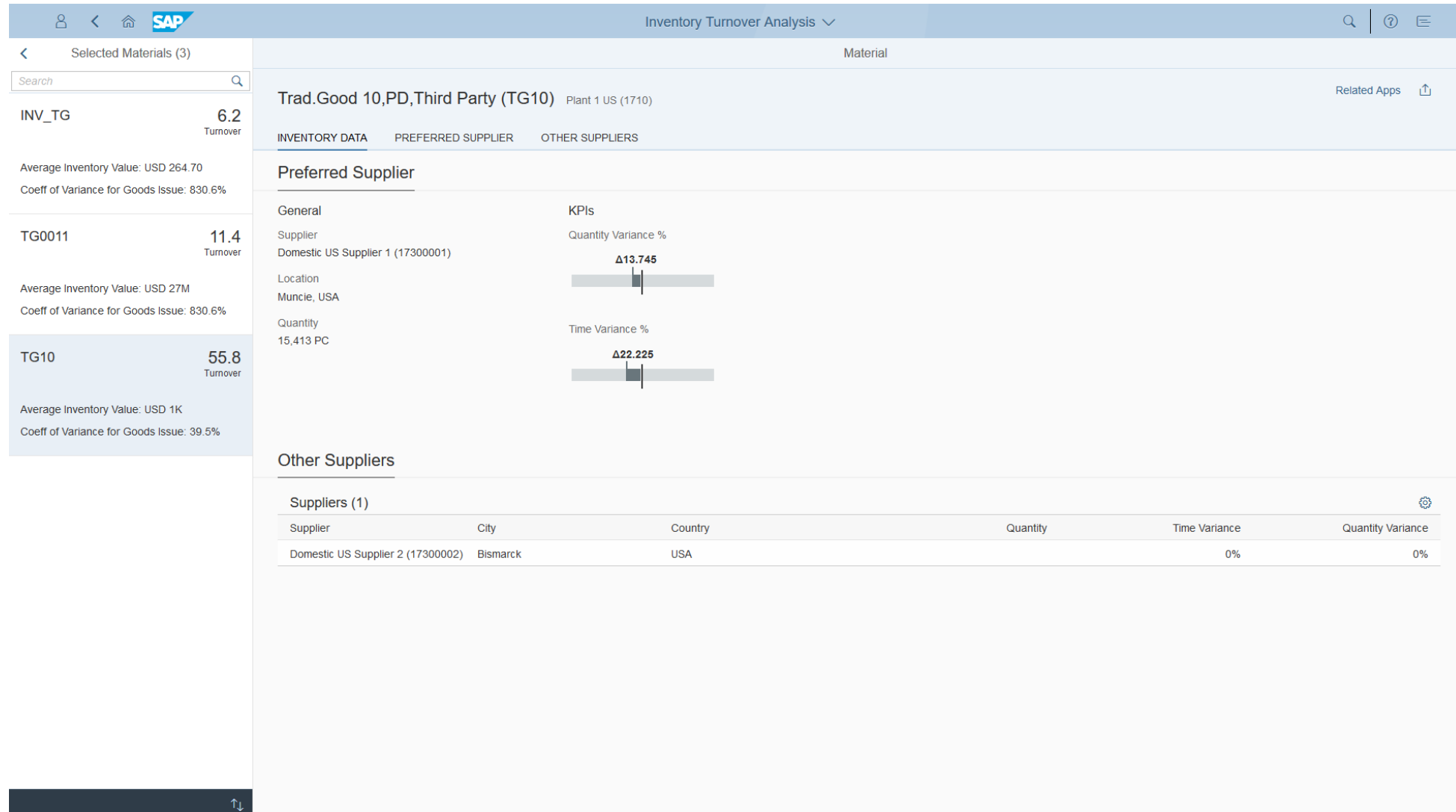
# Out-of-the-Box-Analytics

## Analytical SAP Fiori Applications 1/3



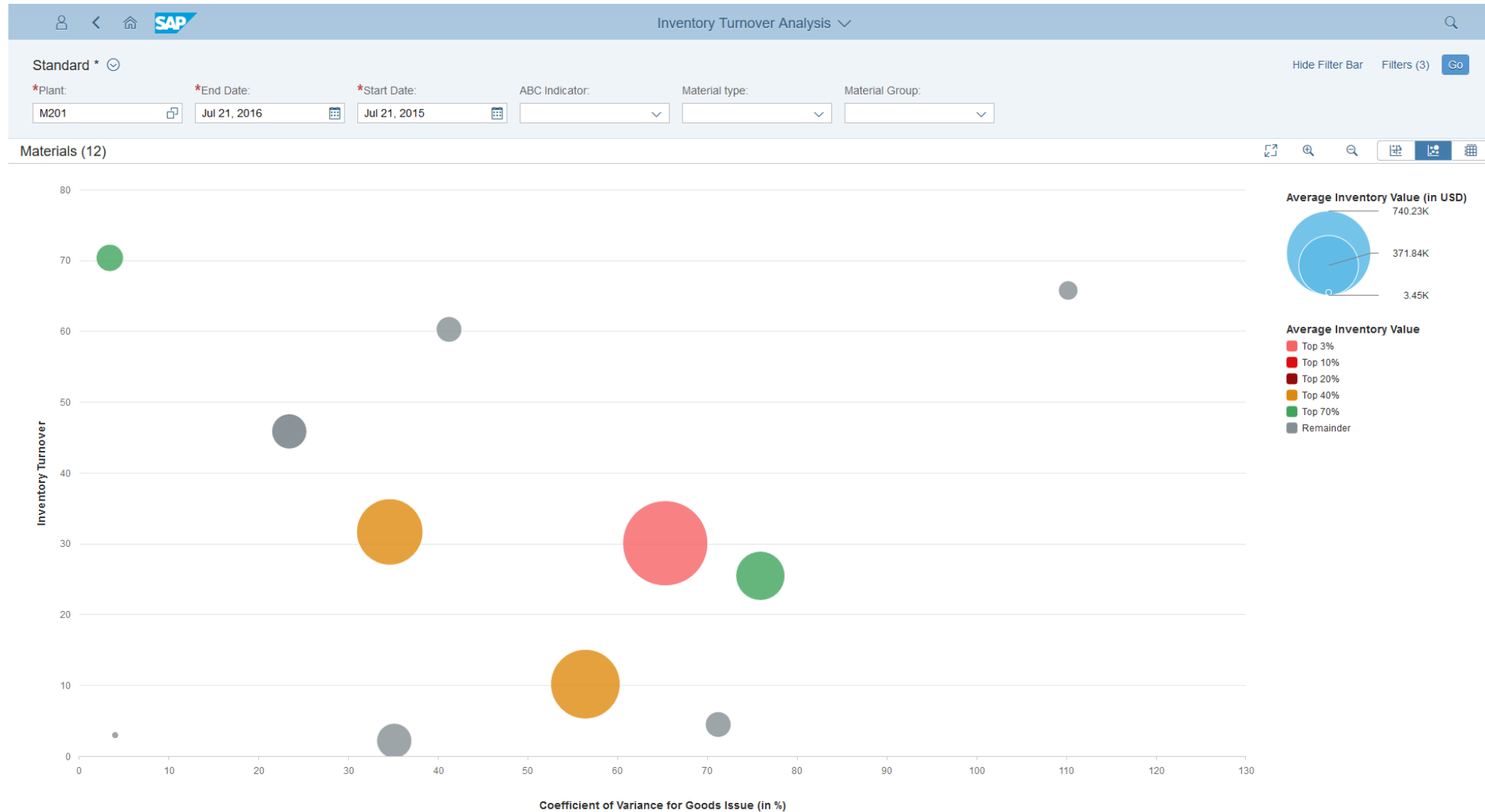
# Out-of-the-Box-Analytics

## Analytical SAP Fiori Applications 2/3



# Out-of-the-Box-Analytics

## Analytical SAP Fiori Applications 3/3





# Übersicht Analytics mit SAP S/4HANA

## Business Intelligence Frontends

### SAP S/4HANA Embedded Analytics

#### Endanwender (Anzeige)

Multi-  
dimensionale  
Berichte

Smart Business  
KPIs /  
Analyse Pfade

Query Browser

Overview  
Page

Analytische  
List Page

Analytische  
Fiori App

#### Key User (Anpassungen)

CDS  
Key User Tools

KPI  
Modellierungs App

#### Embedded BW

#### Virtuelles Datenmodell (IT Mitarbeiter)

Bestehende CDS Views

#### HANA Datenbank

Tabellen, SQL Views, Stored Procedures, ...

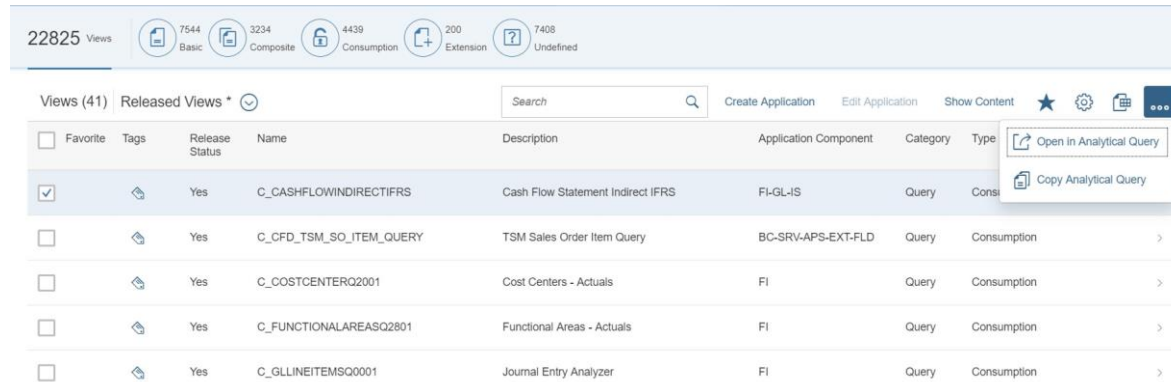
### Enterprise Data Warehouse (Strategic Analytics)

#### Business Warehouse

#### Datenbank

# Out-of-the-Box-Analytics

## CDS Key User Tools 1/3



The screenshot shows the SAP View Browser interface. At the top, there is a header bar with '22825 Views' and several filter icons. Below this is a search bar and buttons for 'Create Application', 'Edit Application', and 'Show Content'. The main area displays a table of views. The first view, 'C\_CASHFLOWINDIRECTIFRS', is selected, and a context menu is open over it, showing options like 'Open in Analytical Query' and 'Copy Analytical Query'.

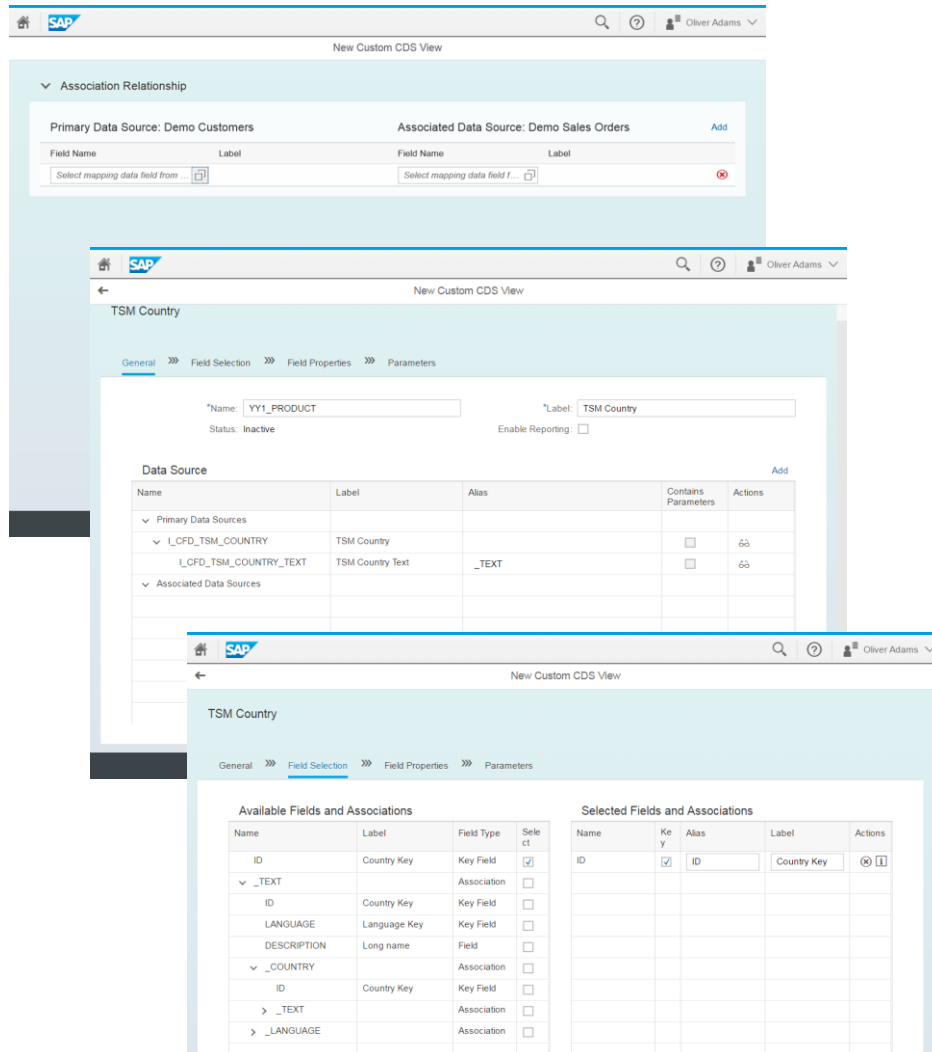
Favorite	Tags	Release Status	Name	Description	Application Component	Category	Type
<input checked="" type="checkbox"/>		Yes	C_CASHFLOWINDIRECTIFRS	Cash Flow Statement Indirect IFRS	FI-GL-IS	Query	Consumption
<input type="checkbox"/>		Yes	C_CFD_TSM_SO_ITEM_QUERY	TSM Sales Order Item Query	BC-SRV-APS-EXT-FLD	Query	Consumption
<input type="checkbox"/>		Yes	C_COSTCENTERQ2001	Cost Centers - Actuals	FI	Query	Consumption
<input type="checkbox"/>		Yes	C_FUNCTIONALAREASQ2801	Functional Areas - Actuals	FI	Query	Consumption
<input type="checkbox"/>		Yes	C_GLLINEITEMSQ0001	Journal Entry Analyzer	FI	Query	Consumption

### View Browser

- Der View Browser erlaubt das Anzeigen von tausenden CDS Views und den darüber erreichbaren Daten
- Views lassen mittels Keyword-Suche über folgenden Feldern finden
  - ID
  - Beschreibung
  - Applikationskomponente
  - Kommentare
  - Feldnamen
  - Namen von Datenbanktabellen
  - Tags
- Views können als Favoriten markiert und mit einem Tag versehen werden

# Out-of-the-Box-Analytics

## CDS Key User Tools 2/3



### Custom CDS View

- Mit der Custom CDS View App können Key User eigene CDS Views modellieren, die auf folgenden Quellen basieren können
  - Öffentliche Views, des durch SAP ausgelieferten Virtuellen Datenmodells (VDM)
  - Kundeneigene CDS Views
- Für Details siehe ["Create and expose a custom CDS view"](#)

# Out-of-the-Box-Analytics

## CDS Key User Tools 3/3

SAP

Custom Analytical Queries

Custom Analytical Queries

Test for CDS Analytics extensibility (YY1\_AAA\_MKT\_INTERACT\_INT\_1)

Status: Inactive

General

Field Selection

Display

Filters

Available Fields (0)

Search Available Fields

Type	Label	Name	Selection
🔗	Communication Medium	CommunicationMedium	<input type="checkbox"/>
🔗	Interaction	Interaction	<input checked="" type="checkbox"/>
🔗	Interaction Channel	InteractionChannel	<input checked="" type="checkbox"/>
🔗	Direction	InteractionDirection	<input checked="" type="checkbox"/>
🔗	Interaction Type	InteractionType	<input checked="" type="checkbox"/>
🔗	Date	InteractionUTCDate	<input checked="" type="checkbox"/>
🔗	Item of Interest	ItemOfInterest	<input type="checkbox"/>
🔗	Interaction Intrats	NumberOfInteractionInterests	<input checked="" type="checkbox"/>
🔗	BAdi Import IA 4 IC	YY1_BAdiImportIA4IC_MIA	<input type="checkbox"/>
🔗	CAR BRANDS	YY1_CARBRANDS_MIA	<input type="checkbox"/>
🔗	CUSTOM_FIELD_IA	YY1_CUSTOM_FIELD_IA_MIA	<input checked="" type="checkbox"/>
🔗	CUSTOM_VALUE_FIELD_I	YY1_CUSTOM_VALUE_FIELD_MIA	<input checked="" type="checkbox"/>
🔗	Year Week	YearWeek	<input type="checkbox"/>

Selected Fields (0)

Search Selected Fields

Type	Label	Name	Display	Filter	Remove
🔗	Interaction	Interaction	🔗	Y	🗑️
🔗	Interaction Channel	InteractionChannel	🔗	Y	🗑️
🔗	Interaction Type	InteractionType	🔗	Y	🗑️
🔗	Direction	InteractionDirection	🔗	Y	🗑️
🔗	Date	InteractionUTCDate	🔗	Y	🗑️
🔗	Extended Dimension ABC	YY1_CUSTOM_FIELD_IA_MIA	🔗	Y	🗑️
🔗	Interaction Intrats	NumberOfInteractionInterests	🔗	Y	🗑️
🔗	Extended Keyfigure DEF	YY1_CUSTOM_VALUE_FIELD_MIA	🔗	Y	🗑️

U3 Activate Save Preview

<

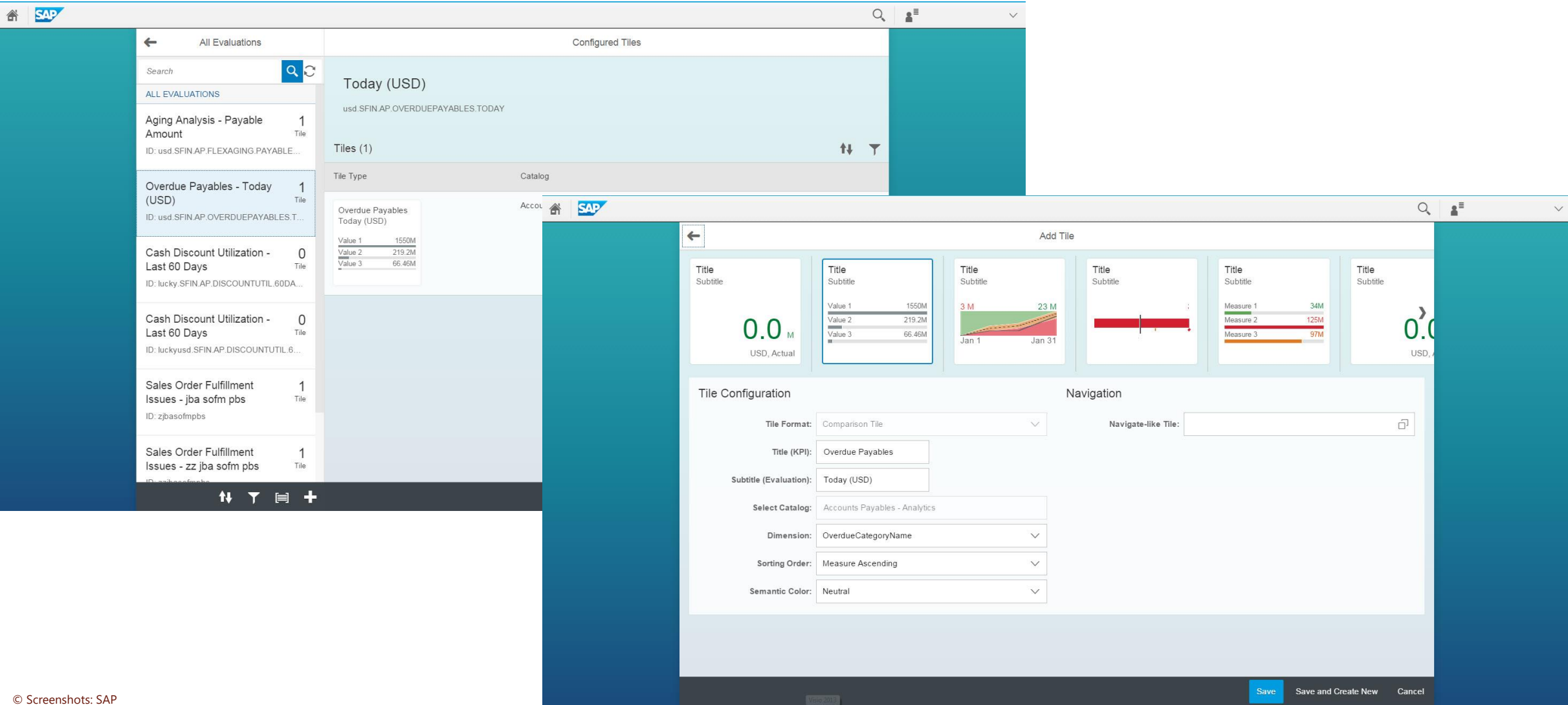
U3 Activate Save Preview

### Custom Analytical Queries

- Die Custom Analytical Query App wird auch Query Designer genannt, weil sie ähnlich wie der BEx Query Designer funktioniert
- Mit der Query Designer Fiori App können eigene analytische Queries erstellt und angepasst werden.
- Für Details siehe z. B. ["How to create a custom analytical query and display in a grid based application"](#) oder ["How to Create Custom Analytical Queries for SAP Hybris Marketing Cloud"](#)

# Out-of-the-Box-Analytics

## KPI Modellierungs Apps



# Übersicht Analytics mit SAP S/4HANA

## Business Intelligence Frontends

### SAP S/4HANA Embedded Analytics

#### Endanwender (Anzeige)

Multi-  
dimensionale  
Berichte

Smart Business  
KPIs /  
Analyse Pfade

Query Browser

Overview  
Page

Analytische  
List Page

Analytische  
Fiori App

#### Key User (Anpassungen)

CDS  
Key User Tools

KPI  
Modellierungs App

#### Embedded BW

#### Virtuelles Datenmodell (IT Mitarbeiter)

Bestehende CDS Views

CDS View  
Anpassungen mittels  
ABAP for Eclipse

CDS View Erstellung  
mittels  
ABAP for Eclipse

#### HANA Datenbank

Tabellen, SQL Views, Stored Procedures, ...

### Enterprise Data Warehouse (Strategic Analytics)

#### Business Warehouse

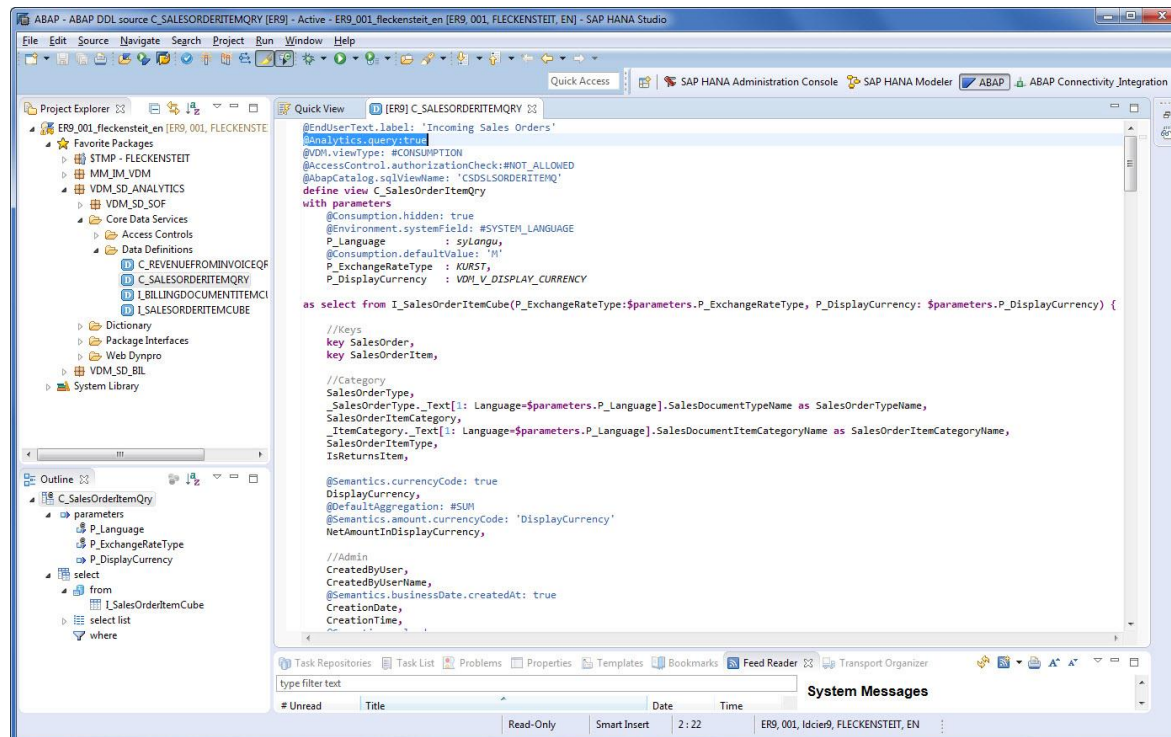
#### Datenbank

# Out-of-the-Box-Analytics

## CDS Views mit ABAP for Eclipse

### ABAP for Eclipse

- CDS Views können durch die IT mittels ABAP for Eclipse angelegt und geändert werden.
- Für Details siehe
  - [ABAP Core Data Services – Introduction \(ABAP CDS view\)](#)
  - [Create a CDS View \(ABAP\)](#)
  - [Create an analytical model based on ABAP CDS views](#)



Nr.	Thema
1	Kurzvorstellung
2	Übersicht Analytics mit SAP S/4HANA
3	Begrifflichkeiten & Architektur
4	Out-of-the-Box-Analytics
<b>5</b>	<b>Zusammenspiel S/4HANA Analytics mit BW und BI Frontends</b>
6	Fragen & Antworten



# Übersicht Analytics mit SAP S/4HANA

## Business Intelligence Frontends

SAP Analytics Cloud

SAP BusinessObjects Enterprise  
(Analysis for Office, Lumira, ...)

## SAP S/4HANA Embedded Analytics

### Endanwender (Anzeige)

Multi-  
dimensionale  
Berichte

Smart Business  
KPIs /  
Analyse Pfade

Query Browser

Overview  
Page

Analytische  
List Page

Analytische  
Fiori App

### Key User (Anpassungen)

CDS  
Key User Tools

KPI  
Modellierungs App

### Embedded BW

### Virtuelles Datenmodell (IT Mitarbeiter)

Bestehende CDS Views

CDS View  
Anpassungen mittels  
ABAP for Eclipse

CDS View Erstellung  
mittels  
ABAP for Eclipse

### HANA Datenbank

Tabellen, SQL Views, Stored Procedures, ...

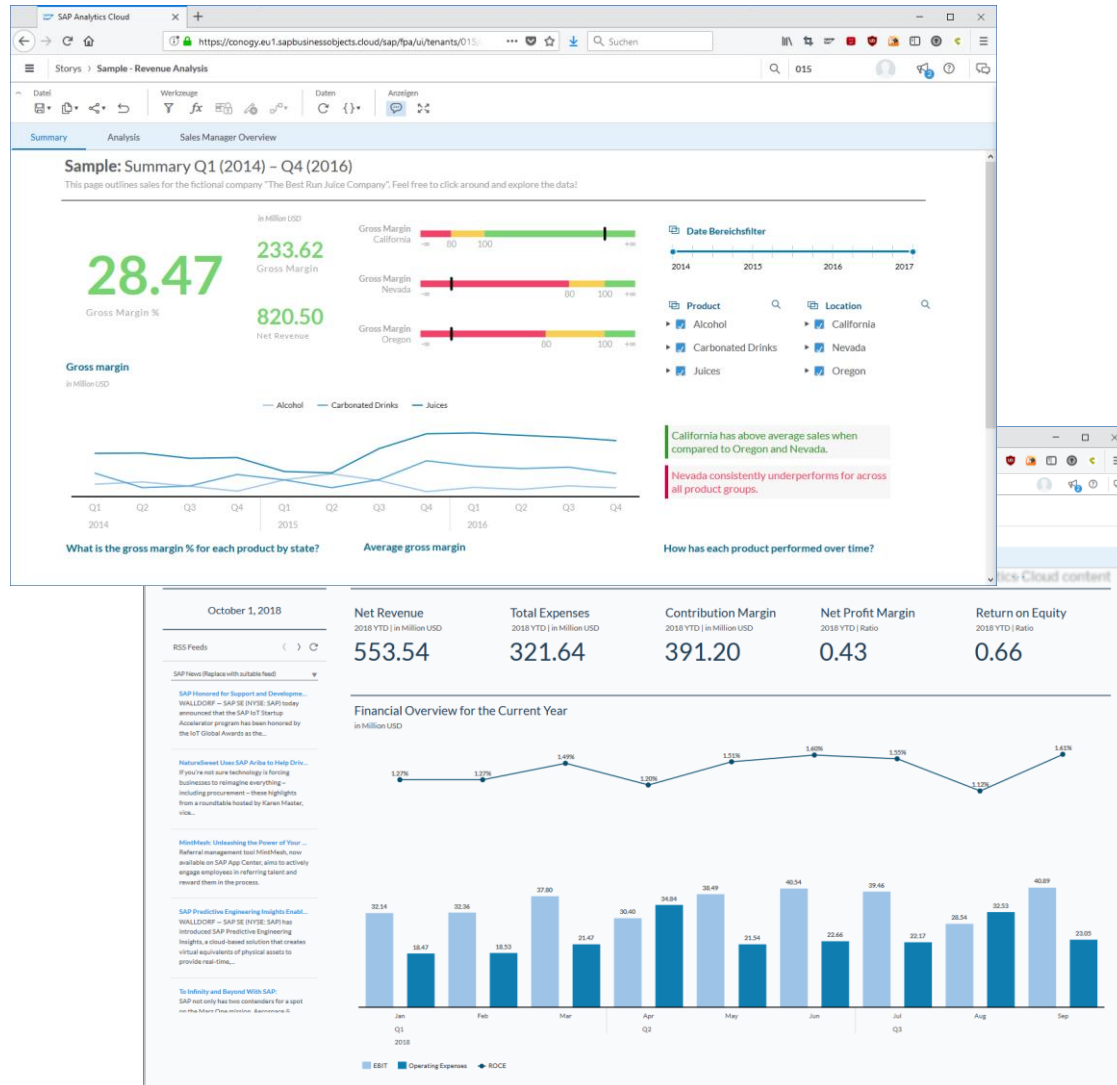
## Enterprise Data Warehouse (Strategic Analytics)

### Business Warehouse

### Datenbank

# Zusammenspiel S/4HANA Analytics mit BW und BI Frontends

## SAP Analytics Cloud (SAC)

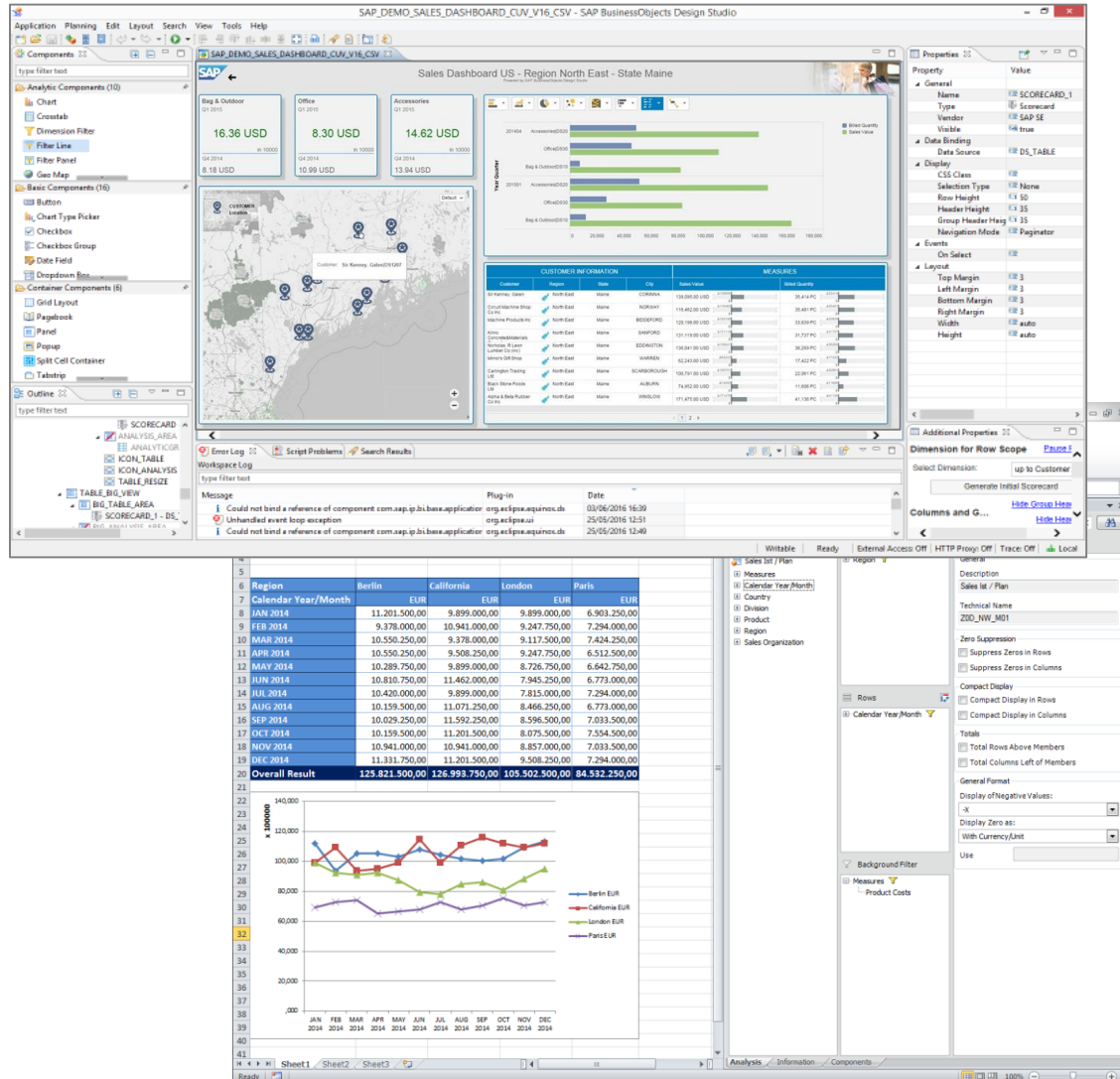


### SAP Analytics Cloud (SAC)

- Die SAC gibt es aktuell nur als SaaS Lösung
- Die Fokussierung auf die SAP Analytics Cloud ist strategisches Ziel der SAP. Trotzdem wird parallel in die on-premise Analytics-Lösungen investiert.
- Die SAC kombiniert Reporting, Planung, Predictive und GRC
- Eine Verbindung zwischen der SAC und einem lokalen On-Premise SAP System ist möglich, ohne dass die eigenen Daten das kundeneigene Netz verlassen.
- Die SAP Analytics Cloud kann sich u. a. mit BW BEx queries, Universen und SAP S/4HANA verbinden
- Business Content zur Anzeige von S/4HANA Daten steht bereit
- Hinweis: Die SAC ist getrennt zu lizenzieren!

# Zusammenspiel S/4HANA Analytics mit BW und BI Frontends

## Business Objects Enterprise



## Business Objects Enterprise

- Die „typischen“ BO Enterprise Frontend Tools können für den Zugriff auf S/4HANA genutzt werden. Dies sind insbesondere
  - Lumira Designer / Design Studio
  - Analysis for Office
- Für die Planung kann neben einer Fiori-basierten Planung auch BPC als Tool zum Einsatz kommen.
- Darüber hinaus können auch Crystal Reports und Web Intelligence genutzt werden.
- Hinweis: Alle hier genannten Tools sind separat zu lizenzieren!

# Übersicht Analytics mit SAP S/4HANA

## Business Intelligence Frontends

SAP Analytics Cloud

SAP BusinessObjects Enterprise  
(Analysis for Office, Lumira, ...)

## SAP S/4HANA Embedded Analytics

### Endanwender (Anzeige)

Multi-  
dimensionale  
Berichte

Smart Business  
KPIs /  
Analyse Pfade

Query Browser

Overview  
Page

Analytische  
List Page

Analytische  
Fiori App

### Key User (Anpassungen)

CDS  
Key User Tools

KPI  
Modellierungs App

### Embedded BW

Embedded SAP  
Business Warehouse 7.5

### Virtuelles Datenmodell (IT Mitarbeiter)

Bestehende CDS Views

CDS View  
Anpassungen mittels  
ABAP for Eclipse

CDS View Erstellung  
mittels  
ABAP for Eclipse

### HANA Datenbank

Tabellen, SQL Views, Stored Procedures, ...

## Enterprise Data Warehouse (Strategic Analytics)

### Business Warehouse

SAP Business Warehouse 7.X on any DB

SAP Business Warehouse 7.X on HANA

SAP BW/4HANA

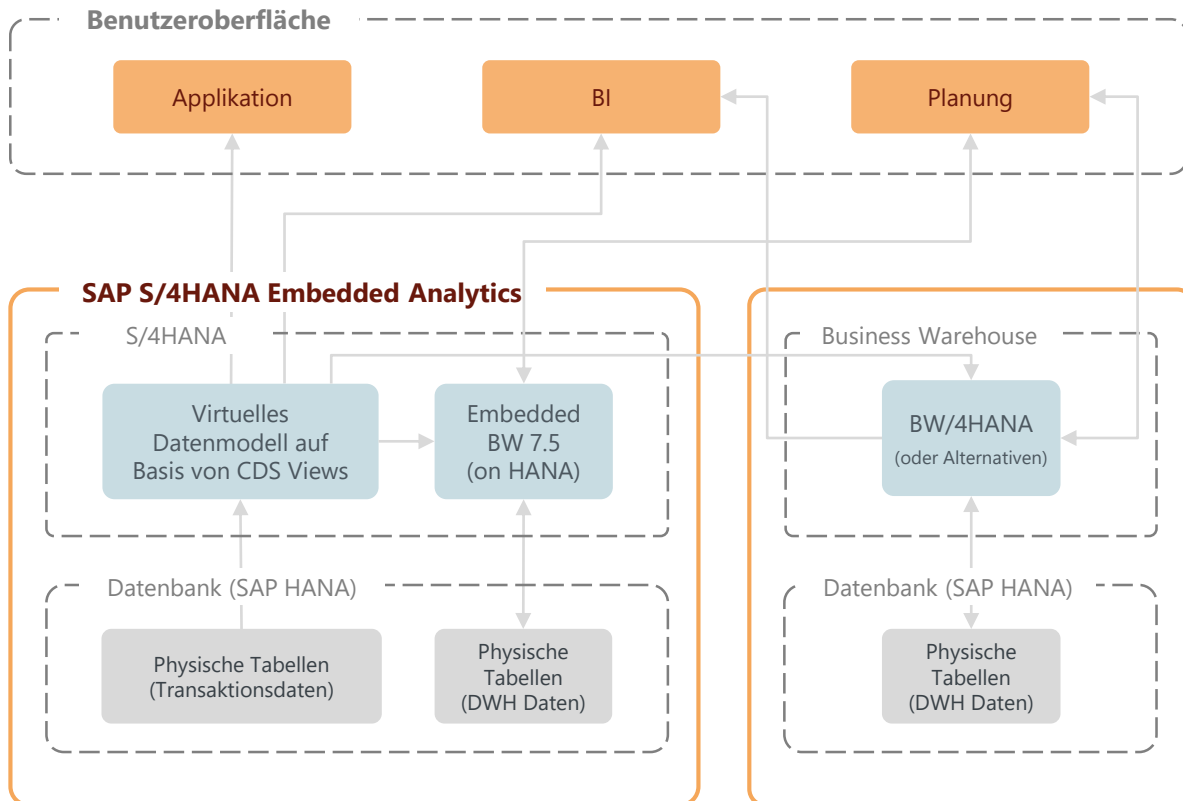
### Datenbank

Any DB

SAP HANA

# Zusammenspiel S/4HANA Analytics mit BW und BI Frontends

## Embedded BW vs. Stand-alone BW



### S/4HANA Embedded BW

- Das in S/4HANA integrierte BW ist von Seiten SAP gedacht, um in S/4HANA integrierte Geschäftsprozesse zu unterstützen, wie z. B. die integrierte Finanzplanung (aka BPC Optimized)
- Es ist nicht empfohlen, das integrierte BW als Enterprise Data Warehouse einzusetzen.
- Der Umfang der Daten im integrierten BW sollten nicht mehr als 20% der Gesamtdatenmenge ausmachen.
- Das integrierte BW basiert auf BW 7.5 on HANA. Ein zukünftiges Upgrade auf ein integriertes BW/4HANA ist aktuell *nicht* vorgesehen.
- Alle zukünftigen Entwicklungen im Bereich Business Warehouse erfolgen im BW/4HANA.

### Stand-alone BW

- Empfohlen für
  - größere Datenmengen
  - Integration unterschiedlicher Datenquellen
- BW/4HANA als das Business Warehouse der Zukunft